

# **TECNICHE di COUNSELLING**

## ***SISTEMICO RELAZIONALE***

***Al paziente  
ed alla sua famiglia***

***5/12/2017***

***CPSI Counsellor  
Fiorella Demaria***

# Approccio Sistemico - Relazionale

**SISTEMA :**

complesso di elementi connessi

tra di loro attraverso relazioni significative

(G.Bateson)



**FAMIGLIA**



**Il Sistema familiare  
è un sistema aperto  
inserito in un contesto  
socioculturale  
e si evolve durante il  
ciclo vitale.**

*(G.Bateson)*

**Ogni suo componente viene considerato in connessione con gli altri e**

**al cambiamento di un elemento, consegue il cambiamento degli altri elementi del sistema familiare.**

*(G.Bateson)*



**LA MALATTIA  
(DIABETE)  
È  
CAMBIAMENTO**

# INDAGINE SUI PAZIENTI DIABETICI IN PIEMONTE

➤ 78% Vivono con altre persone

➤ 33% lavora

➤ 41% in pensione

➤ 60 anni età media

➤ 7 in media anni di malattia



# Il diabete: l'impatto sulla qualità della vita



Influisce  
negativamente  
sul quotidiano (44%)

Condiziona le relazioni  
(32%)

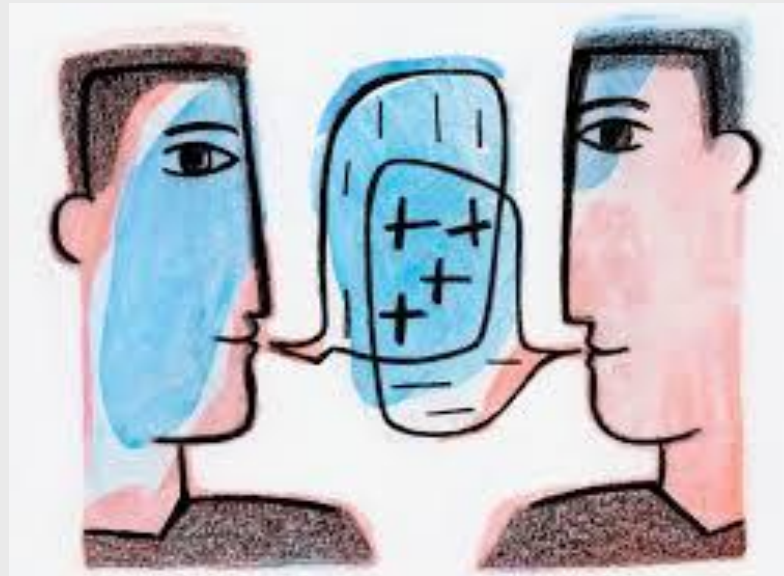
Condiziona il tempo  
libero (36%)

Difficoltà gestione  
malattia (50%)

# Il rapporto con l'operatore

Maggior tempo dedicato alle spiegazioni

Maggior tempo dedicato all'ascolto



# OPERATORE

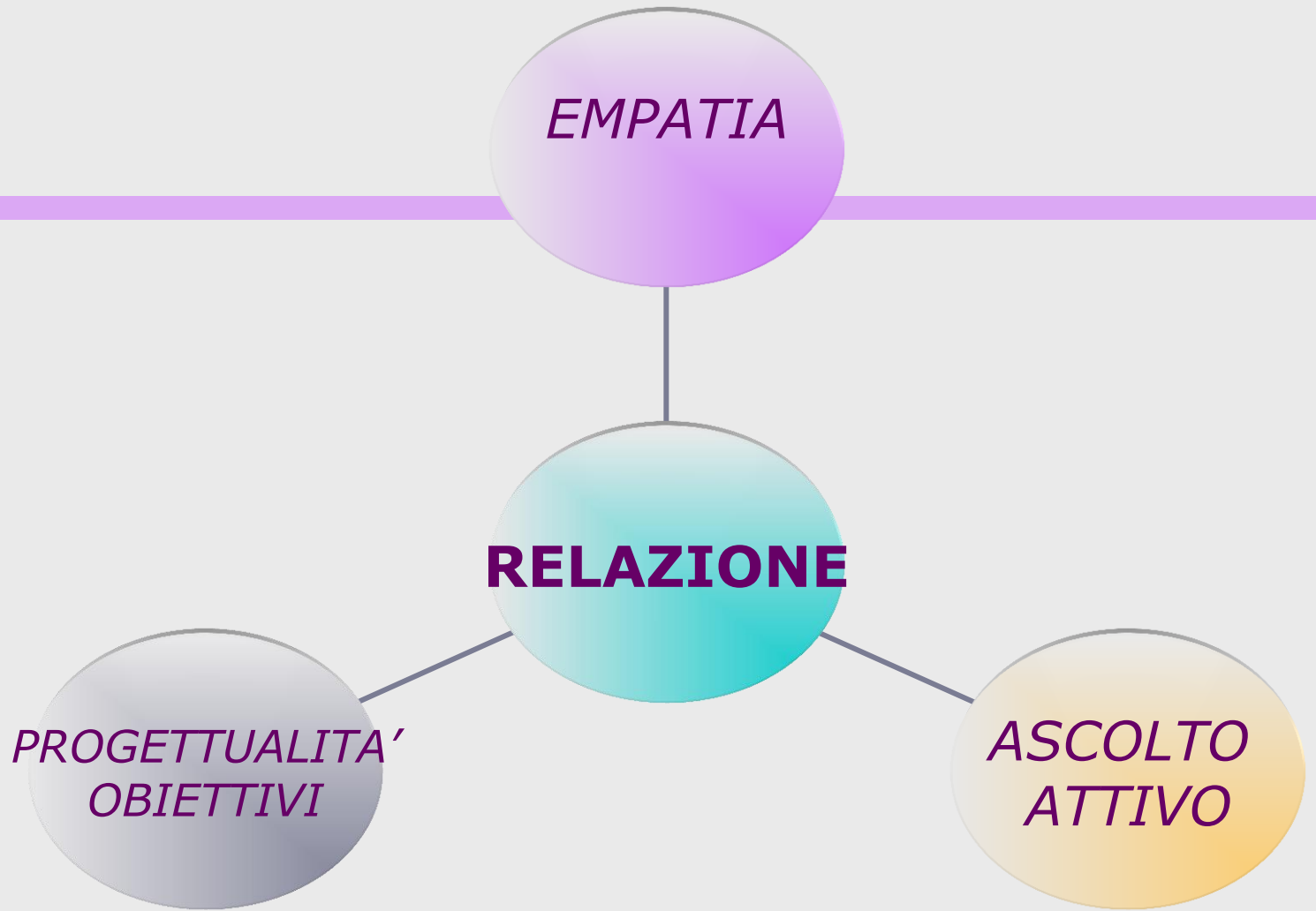
**Relazione  
co-costruzione  
Cambiamento**



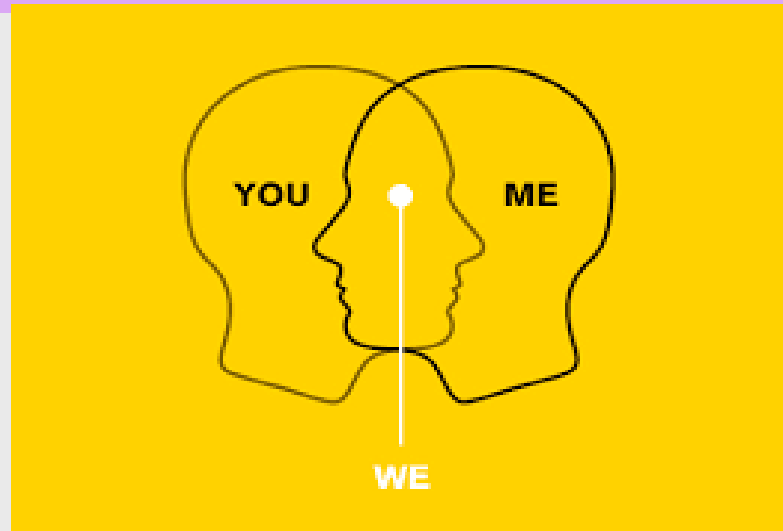
**Paziente  
Famiglia  
Caregiver**







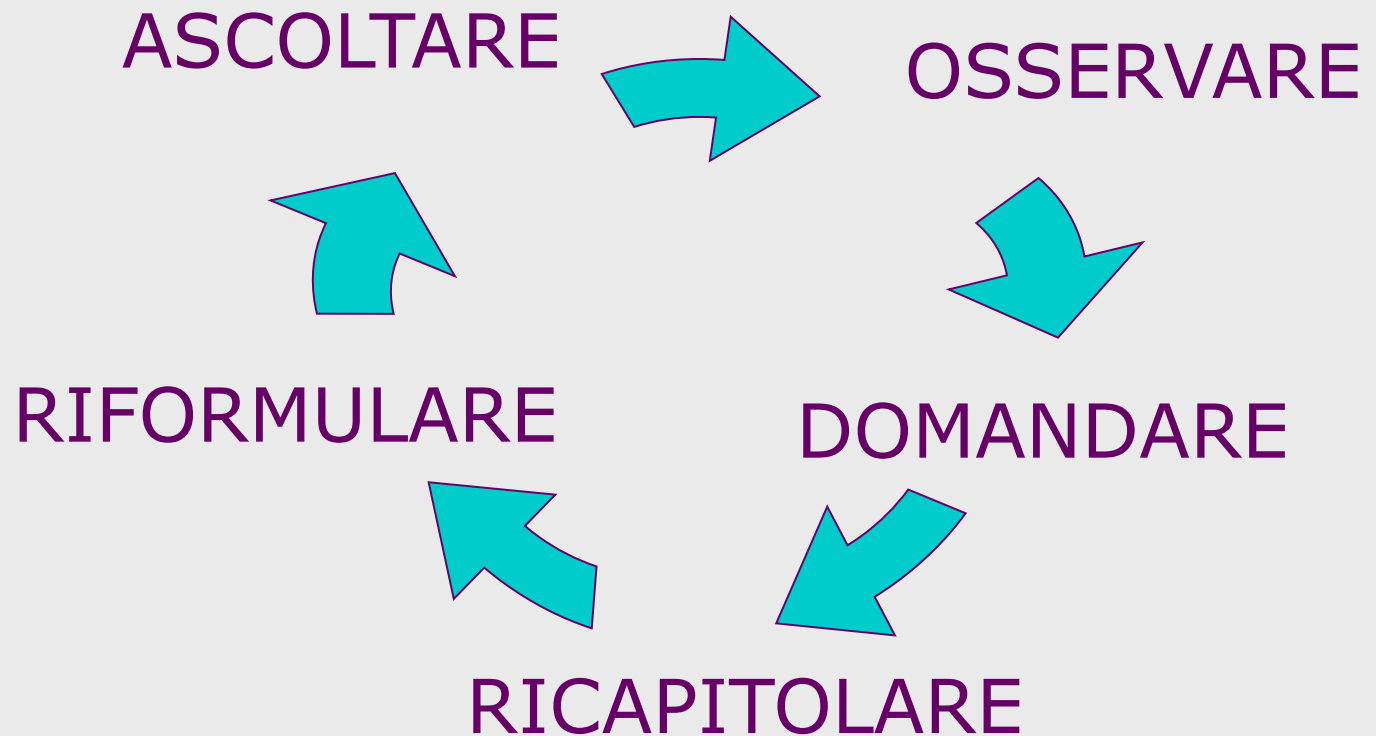
# ***EMPATIA***



**Entrare in risonanza emotiva  
accettazione incondizionata  
e valorizzazione**

*(C.Rogers)*

# ***ASCOLTO ATTIVO***



# *Ascoltare e osservare*

- **Ciò che dice l'altro (verbale)**



- **Ciò che non dice l'altro (silenzi)**
- **Come lo dice (paraverbale)**
- **Come si presenta e si muove (non verbale)**

# *Domande*

**APERTE**  
(come, che  
cosa, quale)

**CHIUSE**  
(risposte si/no)



**PROIETTIVE**  
(se..)

**NARRATIVE**  
(descrizione di...)



## ***Ricapitolare***

**Verificare di avere capito , focalizzando gli aspetti rilevanti emersi, in modo da dare un valore aggiunto alla comunicazione**

## ***Riformulare***

**Consiste nel ridire ciò che l'altro ha appena detto utilizzando le stesse parole o in maniera più concisa usare altri termini. In questo modo la persona ha la conferma di essere stata ascoltata.**

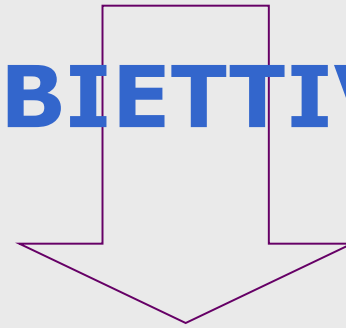
(C.Rogers)

# ***PROGETTUALITA'***



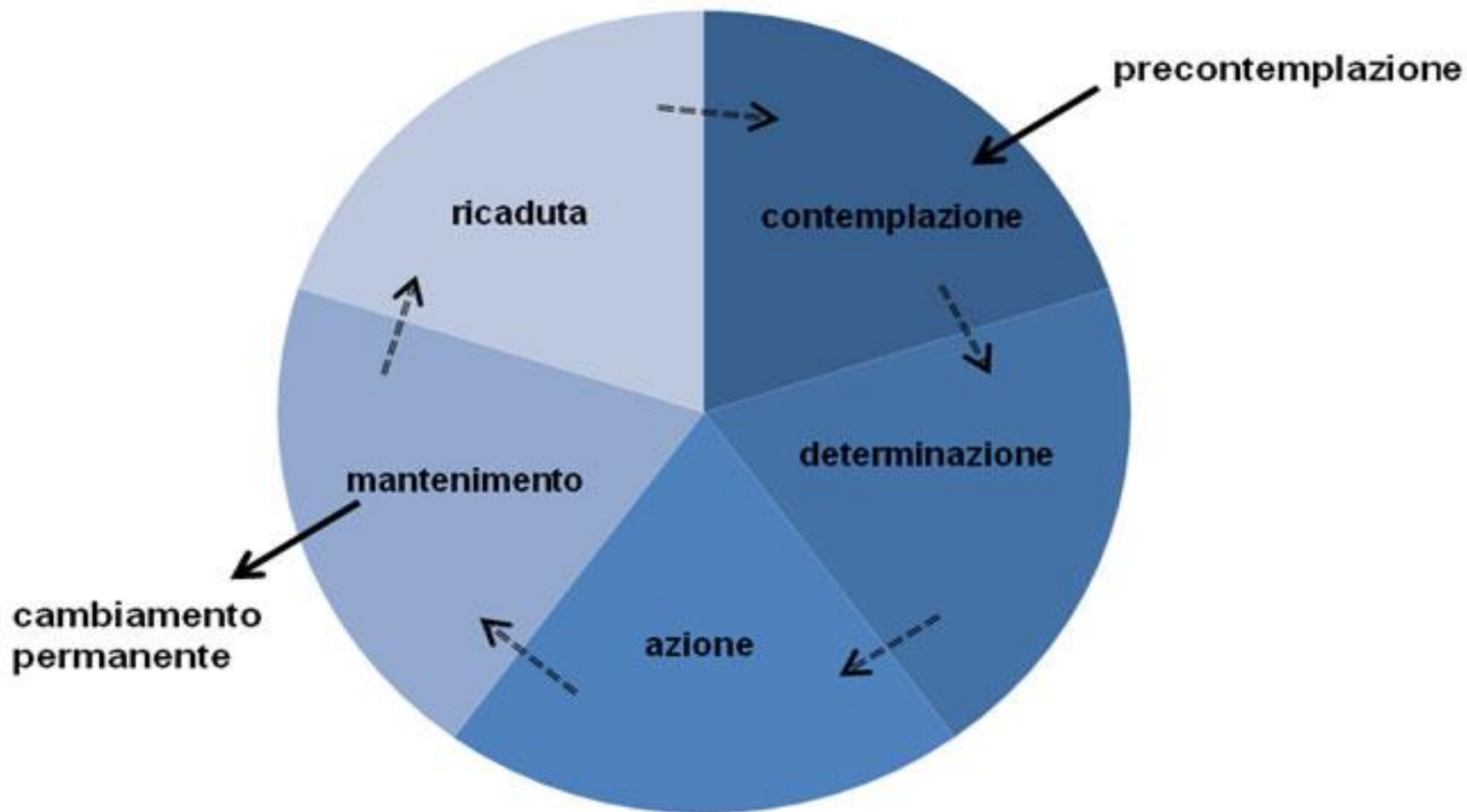
FOCALIZZAZIONE  
IDENTIFICAZIONE

**OBIETTIVI**



CONCRETI  
REALISTICI  
RAGGIUNGIBILI

# TEORIA DEGLI STADI DEL CAMBIAMENTO (Prochaska J., Di Clemente C., 1980)



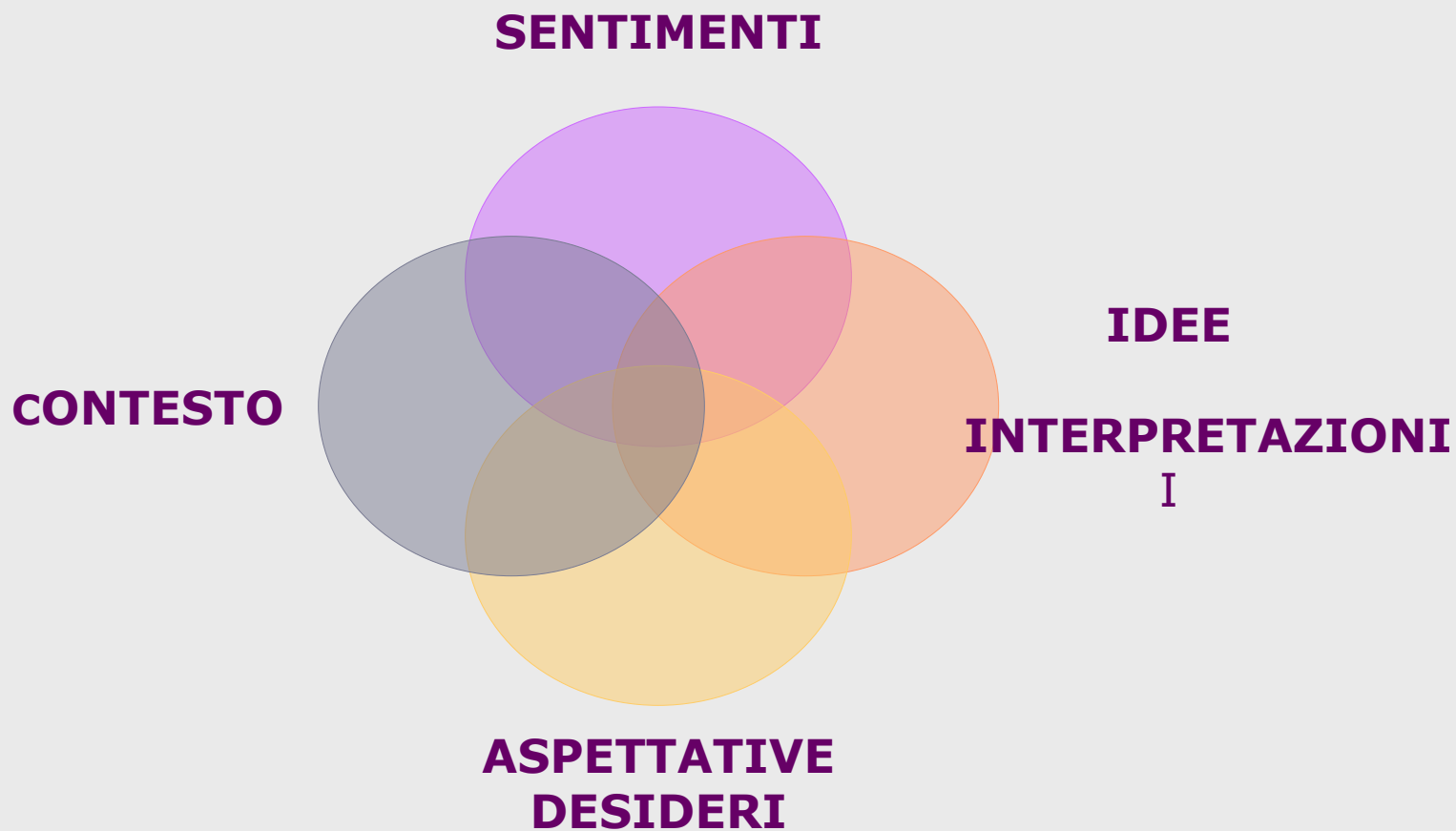




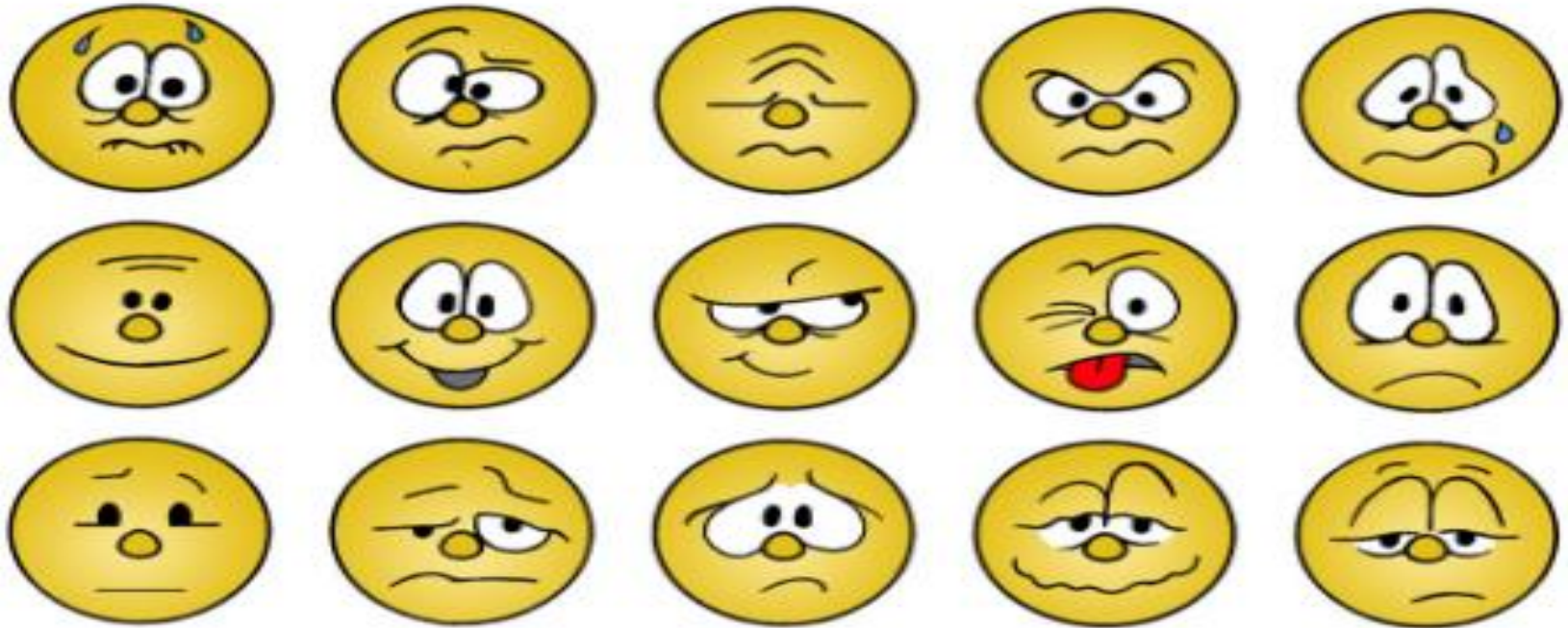
**Precontemplazione**, il soggetto diabetico non considera la possibilità di un cambiamento e spesso nemmeno il fatto di avere un problema.

- **Contemplazione**, il soggetto dimostra una spiccata ambivalenza, poiché da un lato considera l'opportunità di un cambiamento, ma al tempo stesso tende a rifiutarlo.
- **Determinazione**, la paziente concepisce il problema come tale, e a questo punto si muoverà verso lo stadio precedente di contemplazione oppure evolverà verso il successivo stadio di cambiamento.
- **Azione**, il soggetto si impegna in azioni concrete volte al conseguimento di un determinato obiettivo.
- **Mantenimento** si assiste all'opera di consolidamento del cambiamento raggiunto e delle attività volte alla prevenzione delle recidive.
- **Ricaduta**, rappresenta un evento che fa ripartire il ciclo degli stadi

# AGENDA DEL PAZIENTE



# SENTIMENTI( impatto emotivo)



**Paura/Timore ( di che cosa ?)**

**Unicità**

**Immediatezza ( impliciti o espliciti)**

# IDEE



- **Ipotesi di malattia**
- **Interpretazioni sintomi  
( percezione soggettiva)**
- **Logica e coerenza interne condizionano la  
risposta alla malattia**

**ASPETTATIVE**  
(probabilità che accada)  
**DESIDERI**  
(ciò che si augura che accada)

Bisogni  
Soddisfazioni  
Comprensioni/Incomprensioni



# CONTESTO



- **Relazioni che ruotano intorno al paziente**
- **Ambiente (familiare, lavorativo, culturale, sociale )**



*“L’incapacità dell’uomo di comunicare  
è il risultato della sua incapacità  
di ascoltare davvero”*

*Carl Rogers*

*GRAZIE*

## Bibliografia

G. Bateson, *Verso un'ecologia della mente*, Milano, Adelphi, 1977

P.Watzlawick et al., *La Pragmatica della comunicazione umana*, Astrolabio, 1971.

Carl R. Rogers, *La terapia centrata sul cliente*, La Meridiana ed., 2007

Ministero della salute : direzione generale delle programmazioni sanitarie (ufficio III)

II modulo : la comunicazione medico-paziente e tra operatori

sanitari, 2016

G.Bert, S.Quadrino *Il counselling nelle professioni di aiuto*, Change, 2006

G.Bert, S.Quadrino *L'arte di comunicare: teoria e pratica del counselling sistemico*, Change 2005

Mucchielli R. *Apprendere il counseling Erickson*, 1994

M.Sommaruga *Comunicare con il paziente* Carocci Faber 2015